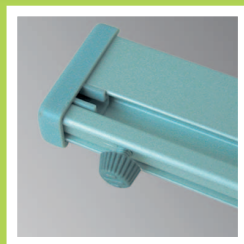
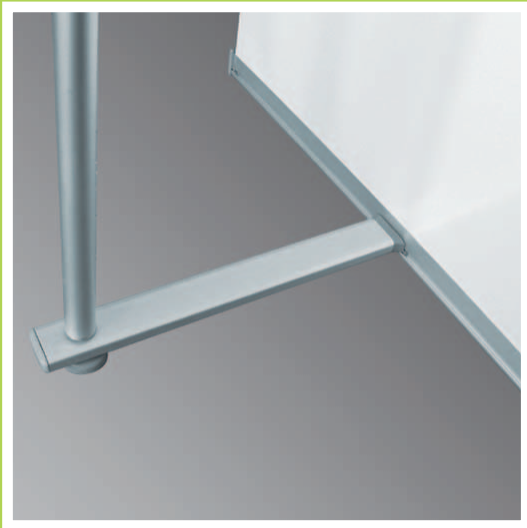


L-Banner

L-Banner – das ist ansprechendes Design und solide Qualität aus Aluminium zum besonders günstigen Preis. Mit der dreiteiligen, über einen Gummizug verbundenen Stange ist das **L-Banner** im Handumdrehen aufgebaut. Stange und der schwere Fuß sind über ein Schraubgewinde stabil miteinander verbunden. Das Grafikpanel wird mittels Klemmprofil in Szene gesetzt. Zahlreiche Druckmedien können verwendet werden. Zum Lieferumfang des **L-Banner** gehört eine passende Nylon-Tasche.



in 2 Minuten aufgebaut



inkl. Tragetasche



leicht zu transportieren